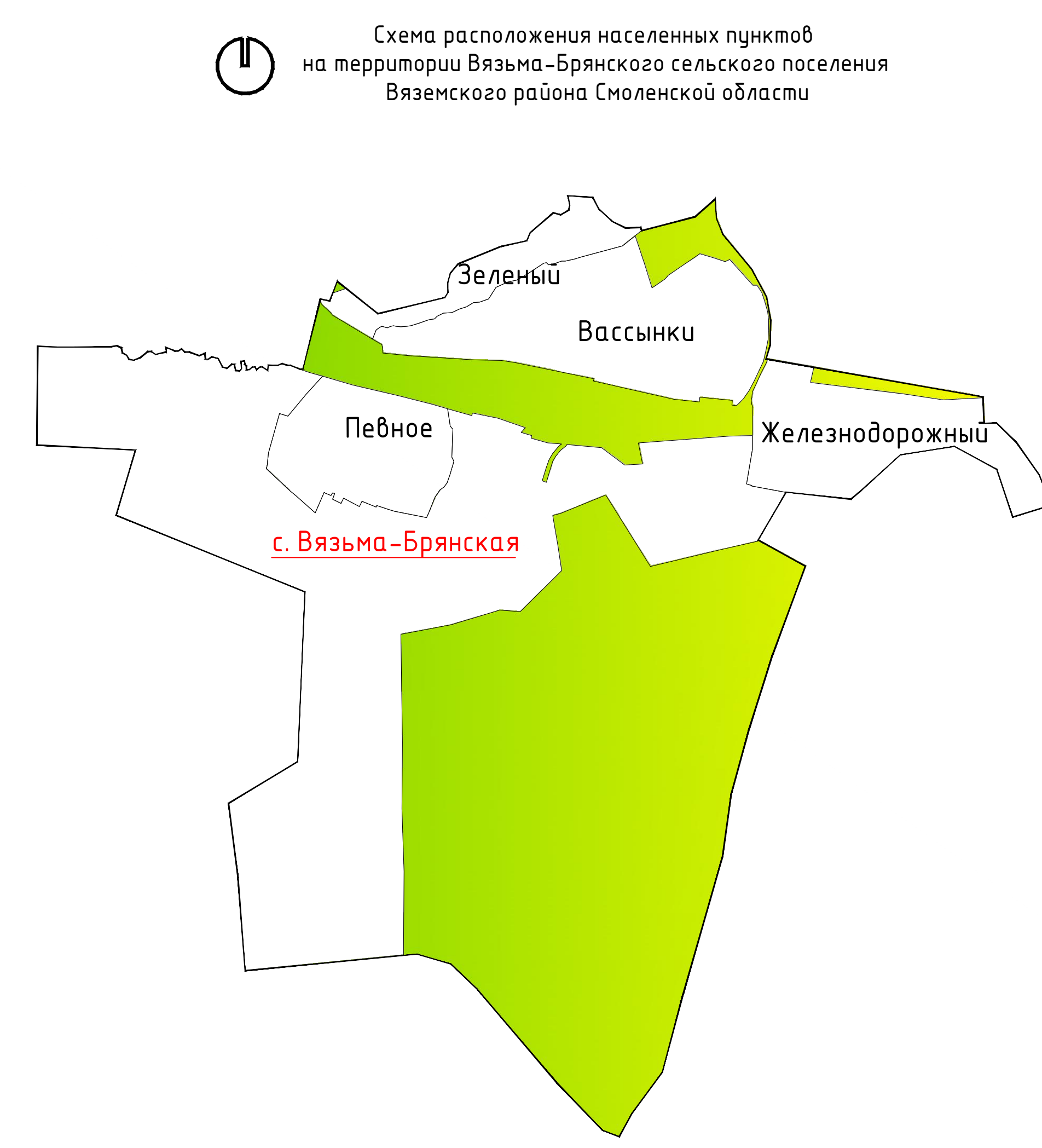
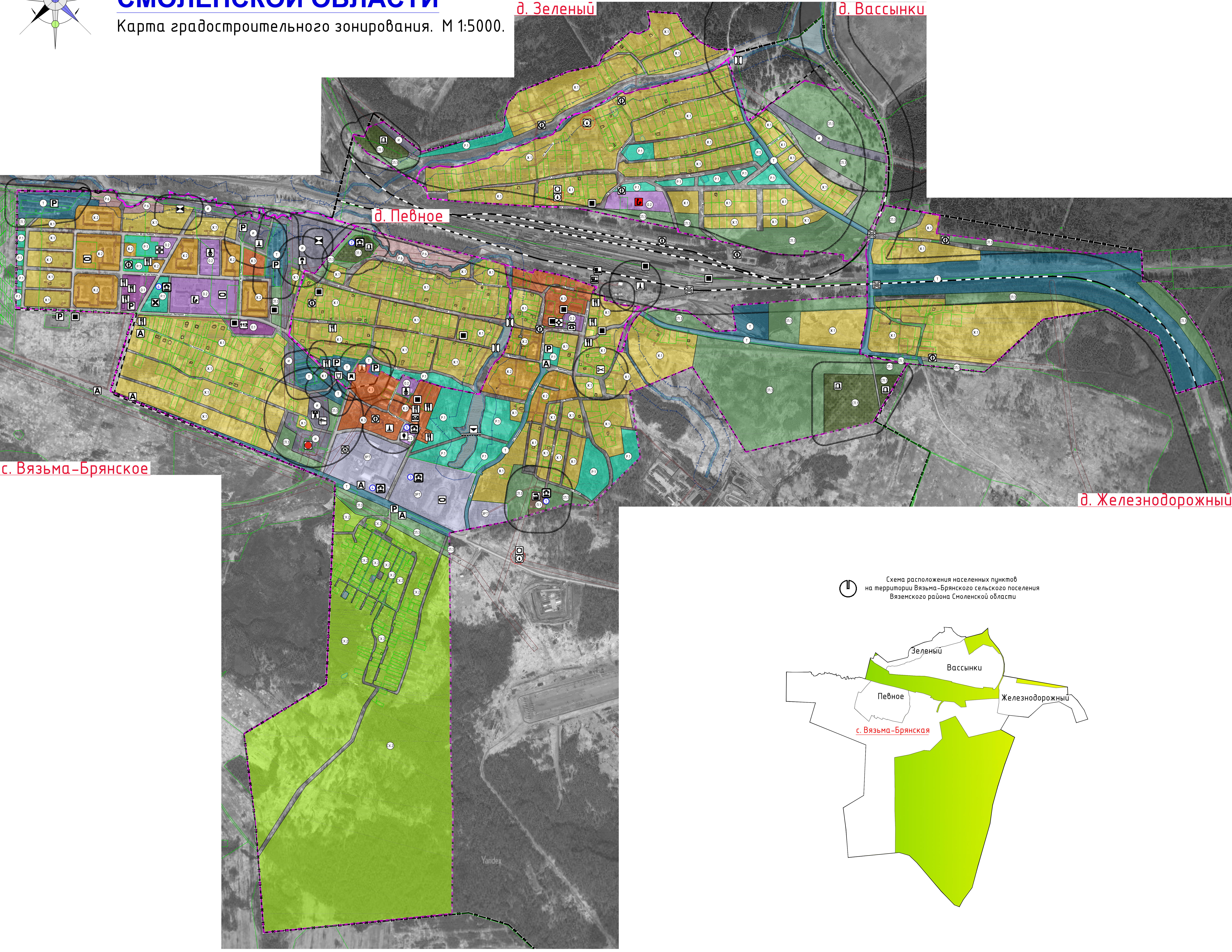


# ПРАВИЛА ЗЕМЛЕПОЛЬЗОВАНИЯ И ЗАСТРОЙКИ ВЯЗЬМА-БРЯНСКОГО СЕЛЬСКОГО ПОСЕЛЕНИЯ ВЯЗЬМСКОГО РАЙОНА СМОЛЕНСКОЙ ОБЛАСТИ

Карта градостроительного зонирования. М 1:5000.



## Условные обозначения

сущ.	проект.	Границы
---	---	граница сельского поселения
---	---	граница населенного пункта
<b>Границы территориальных зон населенных пунктов</b>		
<b>Жилые зоны</b>		
		Ж.1 - зона застройки индивидуальными жилыми домами
		Ж.2 - зона застройки наложными жилыми домами до 4-этажей (включая мансарды)
		Ж.3 - зона застройки среднеэтажными жилыми домами (от 5 до 8-этажей (включая мансарды))
<b>Общественно-деловые зоны</b>		
		О.1 - многофункциональная общественно-деловая зона
		О.2 - зона специализированной общественной застройки
<b>Производственные зоны, зоны инженерной и транспортной инфраструктуры</b>		
		П.1 - производственная зона
		Т - зона транспортной инфраструктуры
		И - зона инженерной инфраструктуры
<b>Зоны сельскохозяйственного использования</b>		
		СХ.2 - зона садоводческих, огороднических или дачных некоммерческих объединений граждан
<b>Зоны рекреационного назначения</b>		
		Р.1 - зона озелененных территорий общего пользования (лесопарки, парки, сады, скверы, бульвары, городские леса)
		Р.6 - иные рекреационные зоны
<b>Зоны специального назначения</b>		
		СП.1 - зона кладбищ
		СП.3 - зона озелененных территорий специального назначения
		ЗРТ - зона режимных территорий
<b>Объекты образования и науки</b>		
		дошкольная образовательная организация
		общеобразовательная организация
<b>Объекты культуры и искусства</b>		
		объект культурно-просветительного назначения
		объект культурно-досугового (клубного) типа
<b>Объекты физической культуры и массового спорта</b>		
		объект спорта, включающий раздельно нормированные спортивные сооружения (объекты) (в т.ч. физкультурно-оздоровительный комплекс)
		спортивное сооружение
<b>Объекты здравоохранения</b>		
		лечебно-профилактическая медицинская организация, оказывающая медицинскую помощь в амбулаторных условиях и (или) в условиях дневного стационара
		обособленное структурное подразделение медицинской организации, оказывающей первичную медико-санитарную помощь
<b>Прочие объекты обслуживания</b>		
		административное здание
		объект религиозной организации (объединения)
		объекты торговли, общественного питания
		непроизводственные объекты коммунально-бытового обслуживания и предоставления персональных услуг
<b>Предприятия и объекты добывающей и обрабатывающей промышленности</b>		
		предприятие по обработке древесины, производству изделий из дерева
<b>Объекты железнодорожного транспорта</b>		
		железнодорожный вокзал
		остановочный пассажирский железнодорожный пункт
<b>Железнодорожные пути</b>		
		железнодорожный путь общего пользования
<b>Объекты обслуживания и хранения автомобильного транспорта</b>		
		стоянка (парковка) автомобилей
		иные объекты придорожного сервиса
<b>Остановочные пункты общественного пассажирского транспорта</b>		
		остановочный пункт
<b>Искусственные дорожные сооружения</b>		
		мостовое сооружение
		железнодорожный переезд
<b>Электрические подстанции</b>		
		электрическая подстанция 35 кВ
		трансформаторная подстанция (ТП)
<b>Объекты добычи и транспортировки газа</b>		
		пункт регулирования газа (ПРГ)
<b>Объекты теплоснабжения</b>		
		источник тепловой энергии
<b>Объекты водоснабжения</b>		
		насосная станция
		водонапорная башня
		артезианская скважина
<b>Объекты водоотведения</b>		
		очистные сооружения (КОС)
<b>Объекты связи</b>		
		телевизионный репититор
		наземная станция (радиосвязи)
		объекты почтовой связи
<b>Гидротехнические сооружения</b>		
		регулирующие и выправительные гидротехнические сооружения
<b>Объекты единой государственной системы предупреждения и ликвидации чрезвычайных ситуаций</b>		
		аварийно-спасательные службы и (или) аварийно-спасательные формирования
<b>Места погребения</b>		
		кладбище
<b>Объекты государственной системы наблюдений за состоянием окружающей среды</b>		
		стационарный пункт наблюдений за состоянием окружающей природной среды, ее загрязнением
<b>Объекты культурного наследия (ОКН)</b>		
		памятник
		номер ОКН согласно Тон 3
<b>Границы зон с особыми условиями использования территорий</b>		
		санитарно-защитная зона предприятий, сооружений и иных объектов
		охранная зона инженерных коммуникаций
		водоохранная зона
		береговая полоса
		первый пояс зоны санитарной охраны источников водоснабжения
<b>Поверхностные водные объекты</b>		
		водоток (река, ручей, канал)
		водоем (озеро, пруд, обводненный карьер, водохранилище)
		границы земельных участков, сведения о которых содержатся в ЕГРН
		территории двойного учета

Муниципальный контракт №271/02-39-Р от 05.05.2023 г. ПЗЗ-1									
Выполнение работ по подготовке проектной документации и градостроительного регламента территории Вязьма-Брянского сельского поселения Вязьмского района Смоленской области									
Изм.	№	уч.	Лист	№	Изд.	Дата	Степень	Лист	Листов
Разработка	№1	1	1	1	1	1	П	1	1
Карта градостроительного зонирования М 1:5000.									